

FOR RENT

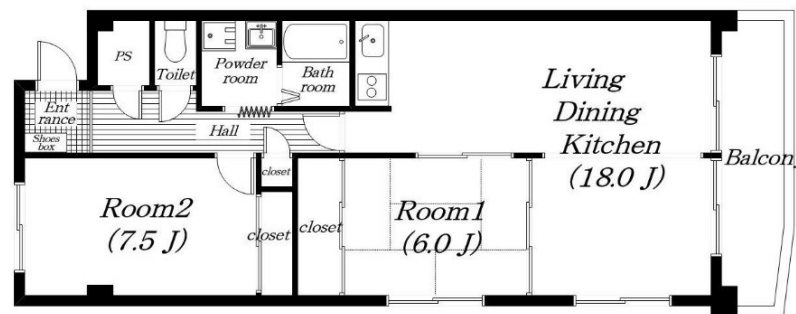
賃料	管理費等
82,000円	2,000円

2F以上,角住戸,最上階,防犯カメラ

【外観】



【間取り図】



間取り	2LDK		
敷金	8.2万円	礼金	8.2万円
敷引/償却金	-	保証金	-
物件種別	マンション		
建物名・部屋番号	サンセール勝部 305号室		
物件所在地	滋賀県守山市勝部2丁目14-5		
交通	東海道・山陽本線 守山(滋賀)駅 徒歩6分 東海道・山陽本線 栗東駅 徒歩26分		
間取詳細	LDK(18畳) 洋室(7.5畳) 和室(6畳)		
構造・規模	鉄筋コンクリート 3階建 3階		
専有面積	71.11㎡	向き	南西
築年月	1997年8月	契約期間	4年
損害保険	有	入居時期	即時
駐車場	有(敷地内) 5000円/月 駐輪場		
設備	2口コンロ, 3点給湯, B S, T Vインターホン, オール電化, クローゼット, シャワー, シューズボックス,		
その他費用	[一時金] 鍵交換費/税別: 15,000円 エルミナクラブ入会料/税別: 3,000円 退去時ハウスクリーニング費/税別: 45,000円 [月次費用] 町費: 500円 エルミナクラブ利用料/税別: 1,800円		
入居諸条件	ペット不可 事務所不可 楽器等の使用不可 法人可		
保証会社	必須 初回保証料: 総賃料×50% 更新保証料: 10,000円/年 月額: 総賃料×1.5%		
備考	オール電化		

図面と現況が異なる場合は現況が優先となります。

間取りの「S」はサービスルーム(納戸)です。

情報更新日2021年1月27日

No.0000016993

お問合せ先



滋賀県知事(8)第1864号

アパマンセンター 栗東店

滋賀県栗東市霊仙寺2丁目1番29号

TEL:077-551-1121

FAX:077-554-1178

E-mail: apaman-r@toward.co.jp

URL: http://for-life.toward.co.jp/



携帯サイトから物件詳細を閲覧できます!

取引態様	手数料負担の割合	貸主	借主
仲介先物	手数料配分の割合	元付	客付